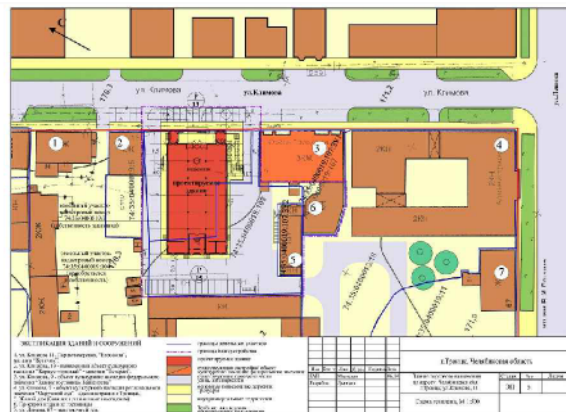
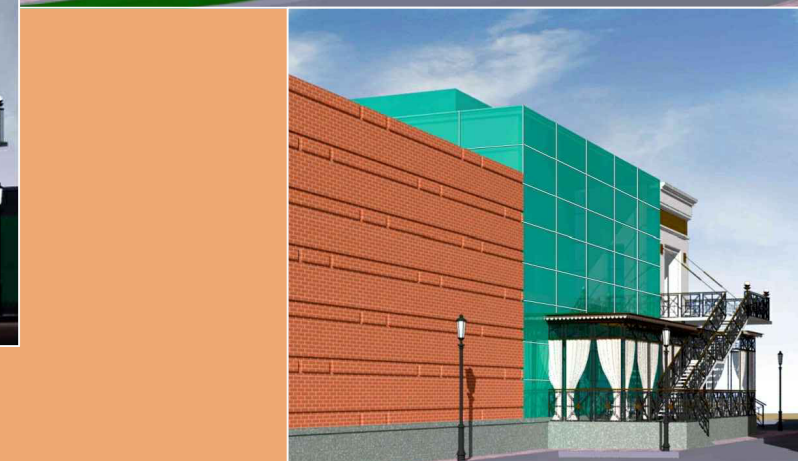
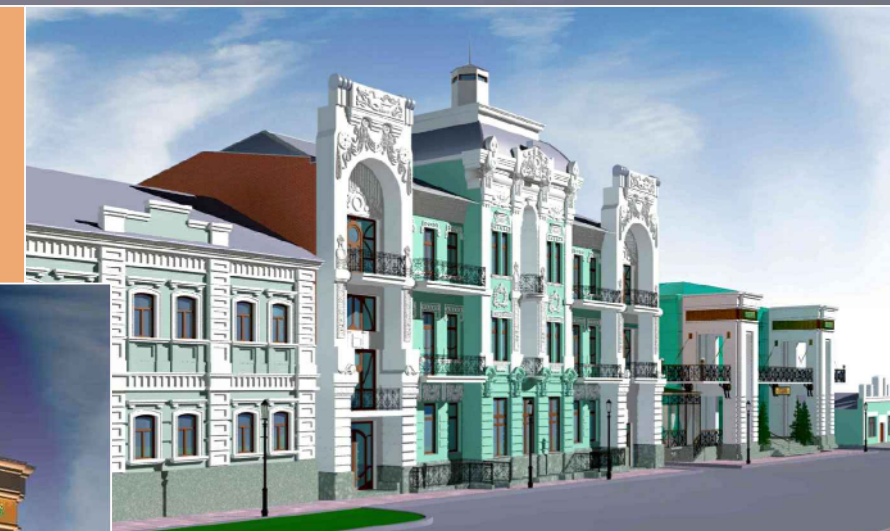


Ситуационна схема



Технико-экономические показатели

№ п/п	Наименование	Ед. изм.	Количество
1	Строительный объем	м ³	8915
2	Площадь застройки	м ²	1043
3	Общая площадь	м ²	1500
4	Торговая площадь	м ²	1248
5	Этажность (2 торговых, 1 технологический)	эт.	3
6	Площадь участка	м ²	1129
7	Количество посетителей	чел.	411
8	Количество посетителей летнего кафе-веранды	чел.	40
9	Расчетное количество автопарковок (фактическое кол-во автопарковок)	м/мест	63 (28)
10	Нормируемый коэффициент застройки проектируемого участка (фактический коэффициент)		1,0 (0,53)



Двухэтажное здание торгового назначения
Челябинская область, г. Троицк, ул. Климова, 11