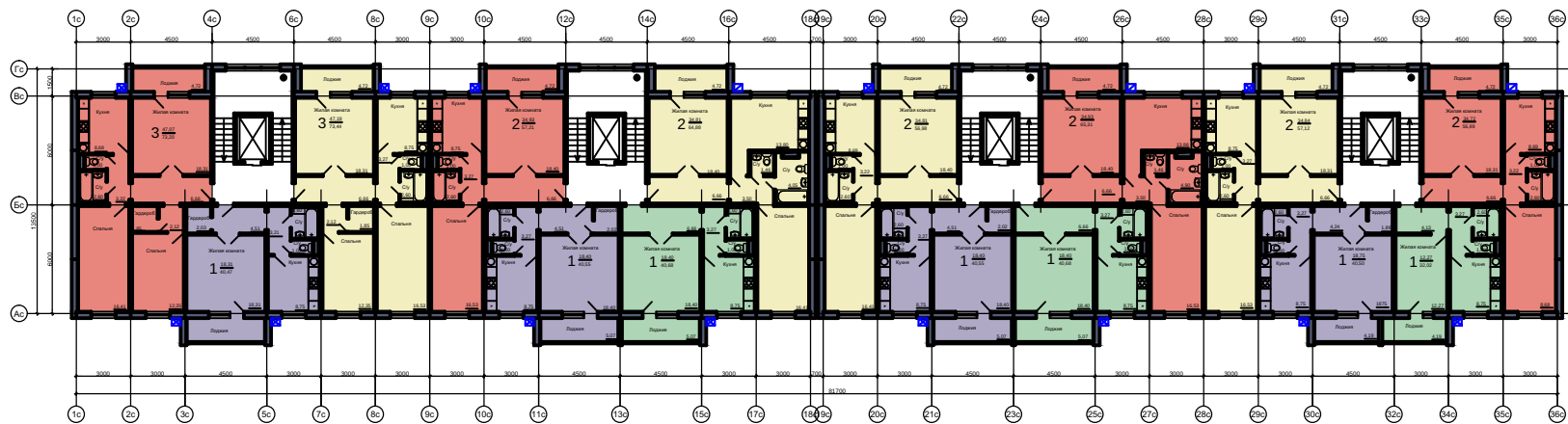


План типового этажа



Технико-экономические показатели

N п/п	Наименование показателей	Показатели
1	Количество секций	4
2	Количество этажей (включая подвал, техэтаж)	12
3	Этажность	10
4	Количество квартир	142
	- трехкомнатных	19
	- двухкомнатных	56
	- однокомнатных	67
5	Жилая площадь квартир, м ²	3 991,6
6	Общая площадь квартир, м ²	7 361,64
7	Площадь встроенных помещений, общественного назначения 1-й этаж, м ²	365,29
8	Строительный объем, м ³	34 174,75
9	Площадь застройки, м ²	1 142,28
10	Число жителей, чел.	305



Цветовое решение фасадов 4-х секционного жилого дома (97 серии) со встроенными объектами обслуживания

г. Челябинск, Metallургический район, ул. Доменная