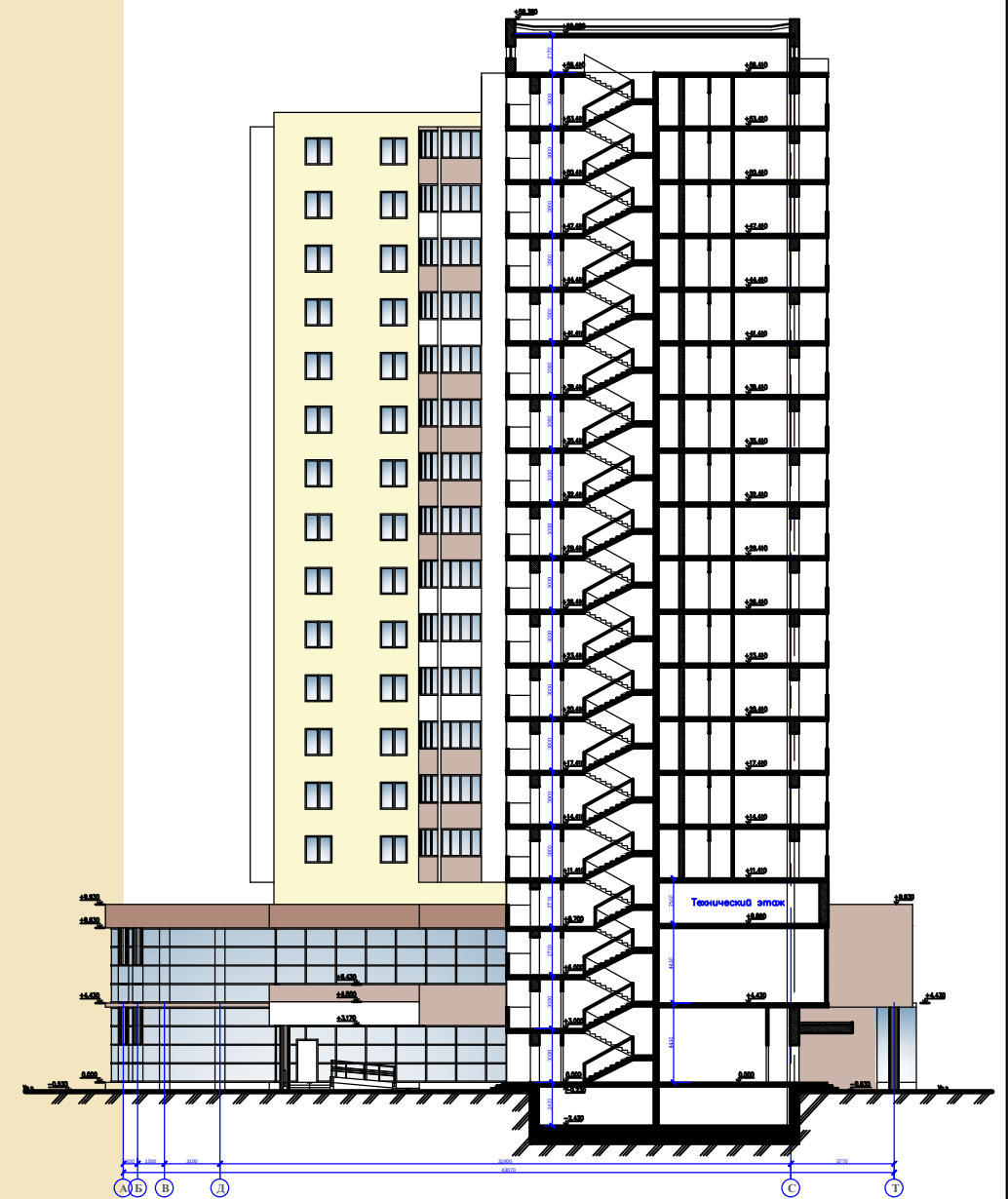
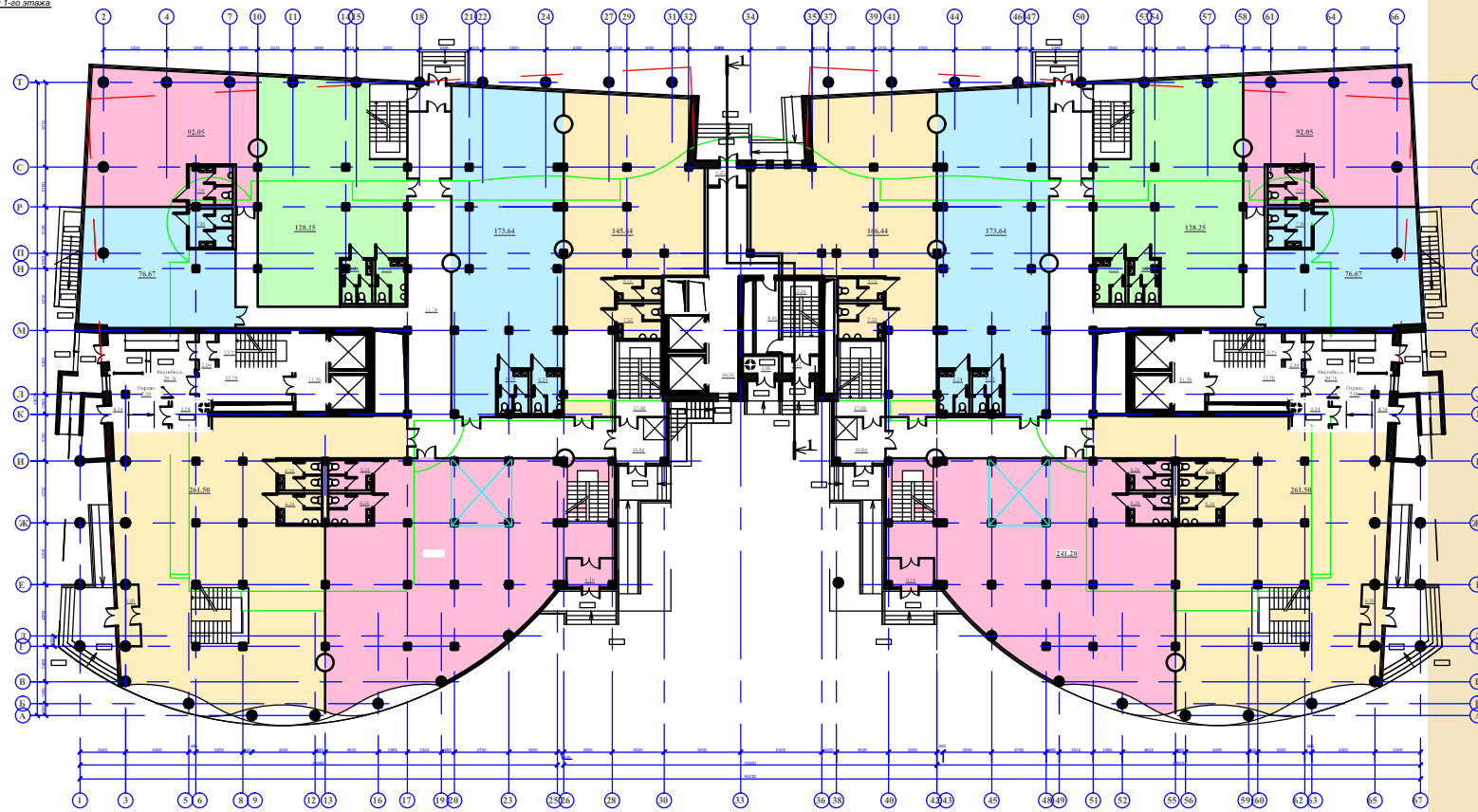




План 1-го этажа



ТЕХНИКО-ЭКОНОМИЧЕСКИЕ ПОКАЗАТЕЛИ ПО ЖИЛОЙ ЧАСТИ

№ п.п.	НАИМЕНОВАНИЕ	Ед. измерения	КОЛИЧЕСТВО
ОБЩИЕ ПОКАЗАТЕЛИ			
1	Количество жилых этажей	шт.	14(15)
2	Общая площадь жилых этажей	м2	17937.73
3	Строительный объем жилых этажей	м3	75481.20
4	Количество квартир всего	шт.	217
	В том числе: 1 комнатных	шт.	108
	В том числе: 2 комнатных	шт.	66
	В том числе: 3 комнатных	шт.	33
	В том числе: 4 комнатных	шт.	10
5	Жилая площадь квартир	м2	7105.20
6	Общая площадь квартир (без балконов и лоджий)	м2	13037.03
7	Коэффициент отношения жилой площади к общей площади квартир		0.55
8	Ориентировочное количество жителей		636

г.Миасс, ул. Романенко

Жилой дом со встроенно-пристроенными помещениями