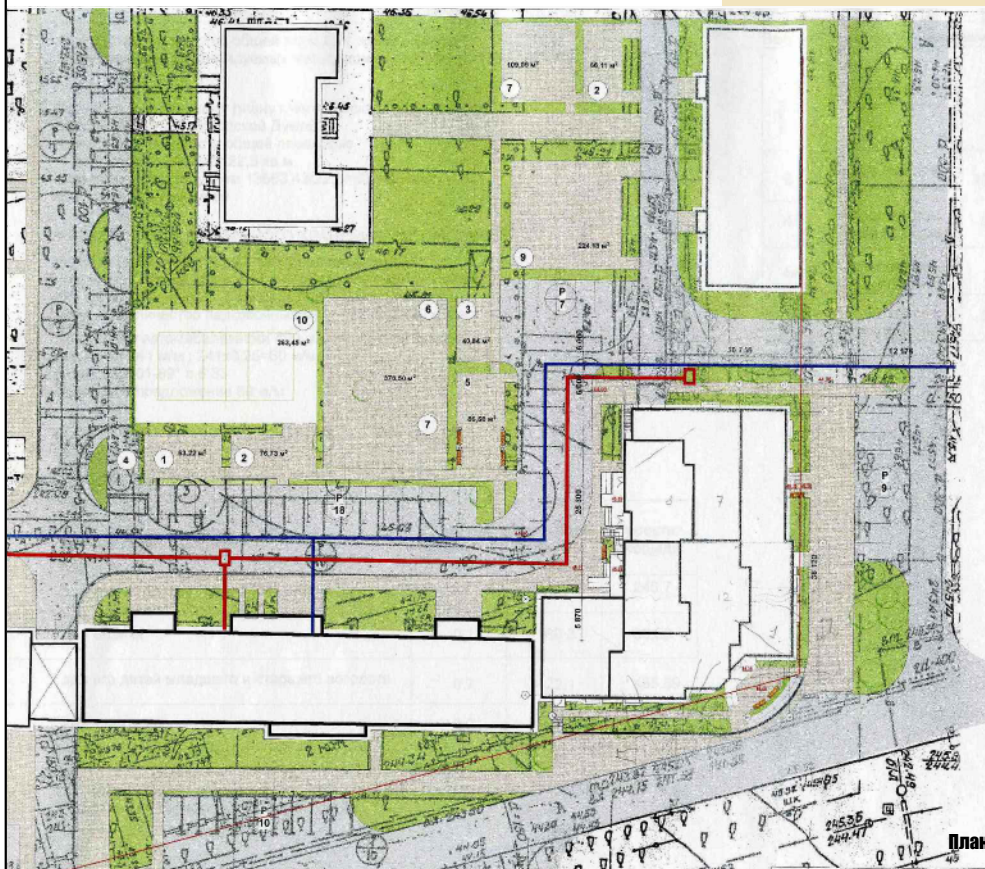


Схема генплана



План типового этажа

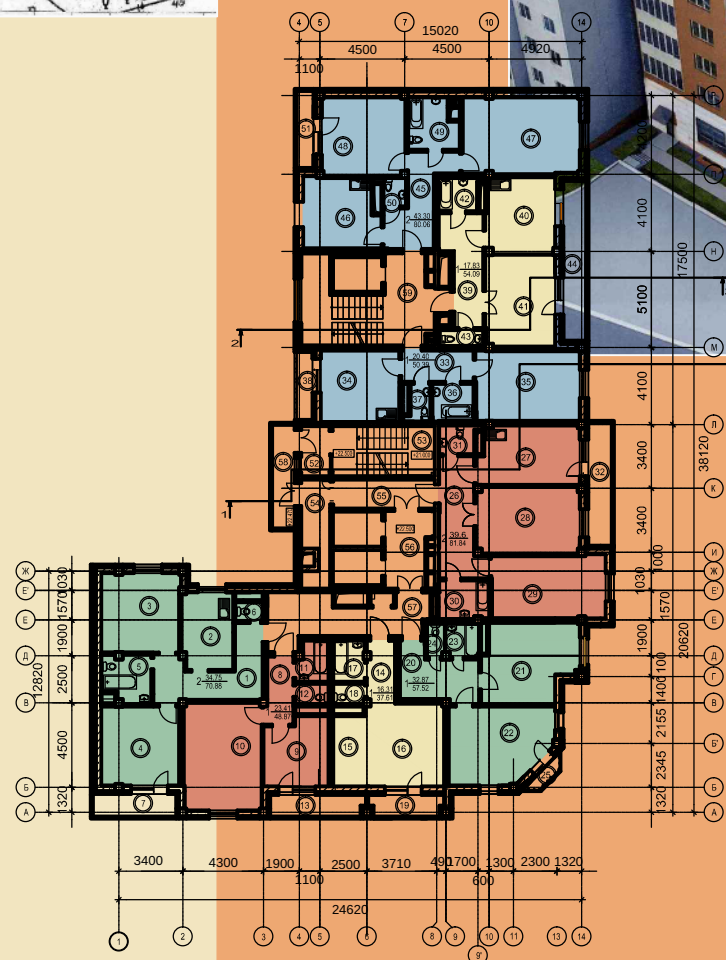


Технико-экономические показатели

площадь застройки, м2	1012,52
строительный объем, м3	22955,5007
количество секций	2
количество квартир	74
в том числе	
2-х комнатные	28
1 комнатные	46
жилая площадь, м2	2039,85
общая площадь квартир, м2	4443,91
встроенно-пристроенные помещения	1194,74
фитнес-клуб	488,01
кафе быстрого питания	301,84

Объемно-планировочные показатели

общая площадь здания, м2	7282,405
в том числе	
ниже отм.0.00, м2	959,02
надземная часть, м2	6323,385
в том числе	
встроенно-пристроенные помещения, м2	1194,74
жилая часть, м2	5400,395
в том числе	
общего пользования, м2	1125,25
площадь квартир, м2	4443,91
в том числе	
жилая, м2	2039,85
вспом.помещения, м2	2404,06
тех.этаж, м2	644,45



9-12-этажный индивидуальный жилой дом с учреждениями и предприятиями обслуживания

г.Челябинск. Металлургический район, ул. Шоссе Metallургов